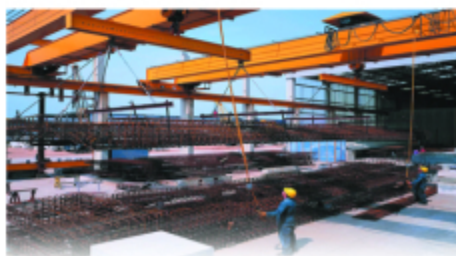


S560 专业调频手持对讲机

精致、坚固、流线外形

- 防雨淋、防尘设计
- 声控功能
- 遥控功能(可选)
- 信道语音报号
- 繁忙锁定
- 紧急报警功能
- 自动省电功能
- 功率: 5W/1W(可选)



4009919912

SFE

S560 专业调频手持对讲机

SFE

功能特点 >

- 防雨淋、防尘设计
- 声控功能
- 遥控功能(可选)
- 信道语音报号
- 繁忙锁定
- 紧急报警功能
- 自动省电功能
- 功率: 5W/1W(可选)

技术参数 >

一般规格		发射部分		接收部分	
频率范围	136-174MHz 350-390MHz 403-470MHz	载波频率容限	$\leq 5 \times 10^{-6}$	参考灵敏度	12dB (SINAD) 0.18 μ V
信道数量	16个	载波输出功率	$\leq 5W$	音频失真	$\leq 5\%$
信道间隔	25KHz/12.5KHz	调制限制	$\leq 5KHz$	音频响应	+2dB ~ -10dB
频率步进	5, 6.25KHz	音频失真	$\leq 5\%$	共信道抑制	$\geq -8dB$
工作电压	7.5V DC $\pm 10\%$	调制特性	$\pm 3dB$	邻频道选择性	$\geq 55dB$
电池工作时间	锂电池 (1200mAh) 约9.5小时 按5-5-90计	邻道功率	$\geq 65dB$	互调抗扰性	$\geq 55dB$
工作温度	-30°C至+ 60°C	杂散射频分量	$\leq 7.5 \mu W$	杂散响应抗扰性	$\geq 55dB$
频率稳定度	$\pm 2.5ppm$	占用带宽	$\leq 16KHz$	阻塞特性	$\geq 85dB$
天线阻抗	50 Ω				
外型尺寸	55 x 31.5 x 99mm (不包括凸出部份)				
重量	218g (包括电池组及天线)				

注: 以上参数如因技术改进而有变动, 恕不另行通知。

标准配件 >



电池组

充电器

天线

电源适配器

背夹

视绳

CE FC RoHS CQC
ISO9001:2008 质量管理体系认证企业
证书编号: 00199Q214388R35/3590
工信部核准证 CMIIT ID:2010FP1584

制造商:
泉州市顺风耳电子科技有限公司
泉州丰泽联发无线电厂

地址: 福建省泉州市丰泽区大坪工业区